

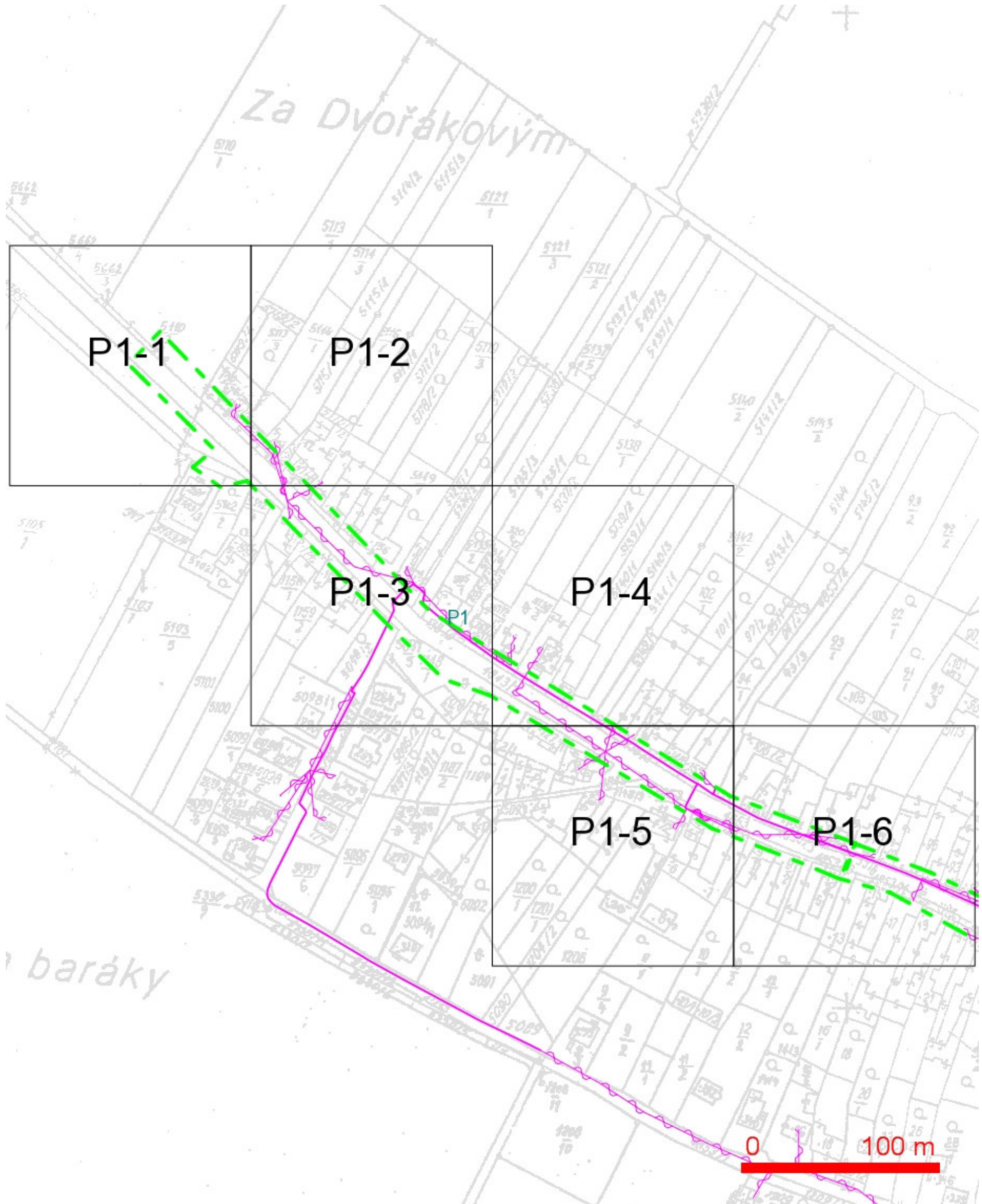
SITUAČNÍ VÝKRES - ZÁJMOVÉ ÚZEMÍ



LEGENDA:
- - - hranice zájmového území k vyjádření


O2 Czech Republic a.s.
Za Brumlovkou 266/2
140 22 Praha 4
DIČ: CZ60193336
[687]

SITUAČNÍ VÝKRES - POLYGON 1



LEGENDA:

- | | | | |
|--|--|--|---|
| | ..hranice zájmového území k vyjádření | | ..nezaměřený průběh optického kabelu, HDPE |
| | ..nn přípojka, území s nn přípojkou O2 | | trubky nebo souběh optického a metalického kabelu |
| | ..zaměřený průběh metalického kabelu | | ..radiové sítě, ochranné pásmo radiové sítě |
| | ..zaměřený průběh optického kabelu, HDPE trubky nebo souběh optického a metalického kabelu | | ..nadzemní sítě |
| | ..nezaměřený průběh metalického kabelu | | ..kolektor, kabelovod |
| | ..nadzemní sítě cizí | | ..neprovozované sítě |
| | | | ..podzemní sítě cizí |

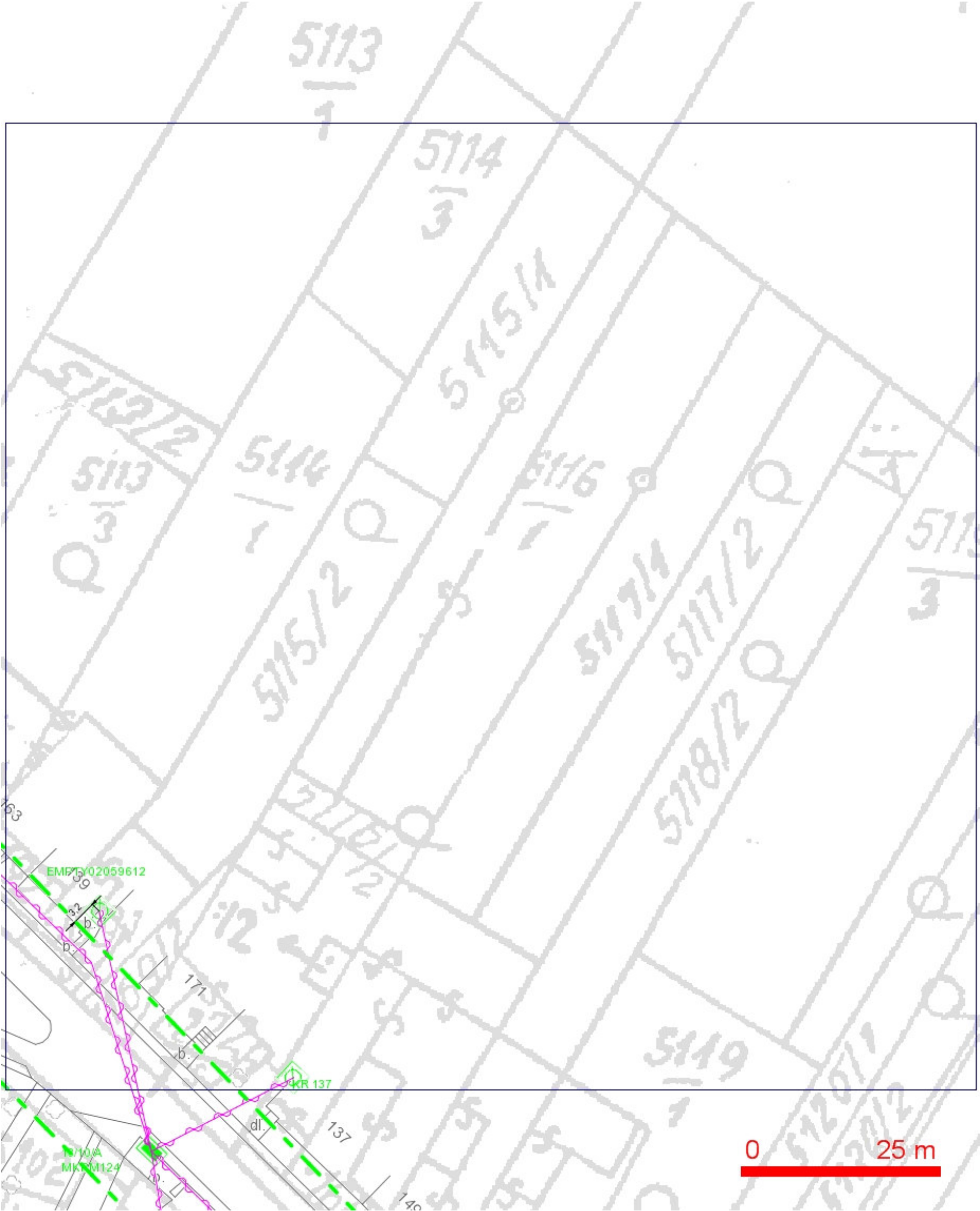
SITUAČNÍ VÝKRES - POLYGON 1, list kladu P1-1



LEGENDA:

- ..hranice zájmového území k vyjádření
- ..nn přípojka, území s nn přípojkou O2
- ..zaměřený průběh metalického kabelu
- ..zaměřený průběh optického kabelu, HDPE trubky nebo souběh optického a metalického kabelu
- ..nezaměřený průběh metalického kabelu
- ..nadmerní síť cizí
- ..nezaměřený průběh optického kabelu, HDPE trubky nebo souběh optického a metalického kabelu
- ..radiové síť, ochranné pásmo radiové sítě
- ..nadmerní síť
- ..neprovazované síť
- ..podzemní síť cizí
- ..kolektor, kabelovod

SITUAČNÍ VÝKRES - POLYGON 1, list kladu P1-2



- LEGENDA:
- | | |
|--|--|
| — hranice zájmového území k vyjádření | — nezaměřený průběh optického kabelu, HDPE trubky nebo souběh optického a metalického kabelu |
| — nn přípojka, území s nn přípojkou O2 | RR — radiové sítě, ochranné pásmo radiové sítě |
| — zaměřený průběh metalického kabelu | — nadzemní sítě |
| — zaměřený průběh optického kabelu, HDPE trubky nebo souběh optického a metalického kabelu | — neprovozované sítě |
| — nezaměřený průběh metalického kabelu | — kolektor, kabelovod |
| — nadzemní sítě cizí | — podzemní sítě cizí |

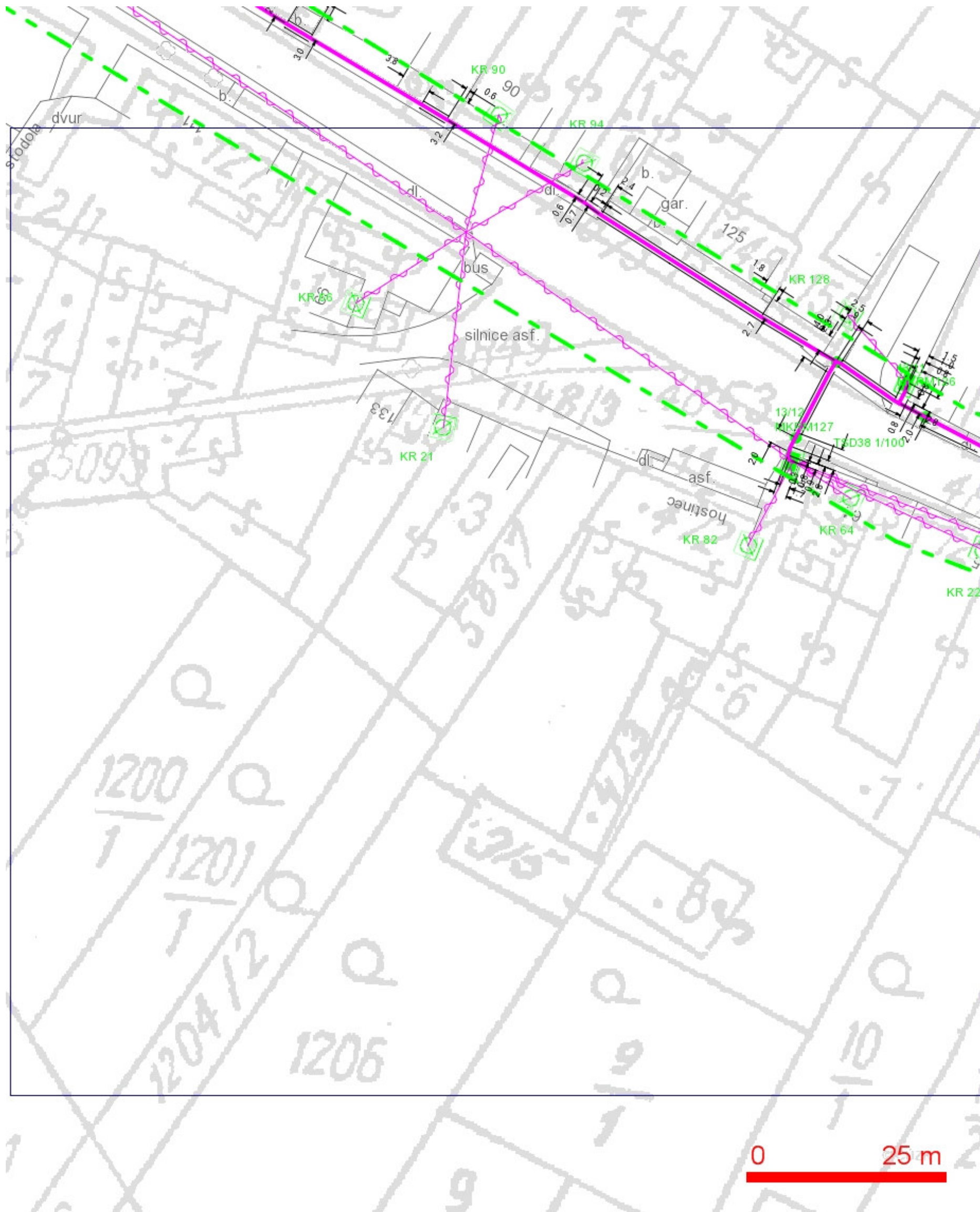
LEGENDA:

-  ..hranice zájmového území k vyjádření
-  ..nn přípojka, území s nn přípojkou O2
-  ..zaměřený průběh metalického kabelu
-  ..zaměřený průběh optického kabelu, HDPE trubky nebo souběh optického a metalického kabelu
-  ..nezaměřený průběh metalického kabelu
-  ..nazemní síť cizí
-  ..nezaměřený průběh optického kabelu, HDPE trubky nebo souběh optického a metalického kabelu
-  ..nezaměřený průběh metalického kabelu
-  ..nazemní síť cizí
- ..nezaměřený průběh optického kabelu, HDPE trubky nebo souběh optického a metalického kabelu
-  ..nezaměřený průběh metalického kabelu
-  ..nazemní síť cizí

LEGENDA:

	..hranice zájmového území k vyjádření		..nezaměřený průběh optického kabelu, HDPE
	..nn přípojka, území s nn přípojkou O2		trubky nebo souběh optického a metalického kabelu
	..zaměřený průběh metalického kabelu		..radiové sítě, ochranné pásmo radiové sítě
	..zaměřený průběh optického kabelu, HDPE trubky nebo souběh optického a metalického kabelu		..nadzemní sítě
	..nezaměřený průběh metalického kabelu		== = ..kolektor, kabelovod
	..nadzemní sítě cizí		..neprovazované sítě
			..podzemní sítě cizí

SITUAČNÍ VÝKRES - POLYGON 1, list kladu P1-5



LEGENDA:

- | | |
|--|--|
| — ..hranice zájmového území k vyjádření | — ..nezaměřený průběh optického kabelu, HDPE trubky nebo souběh optického a metalického kabelu |
| — ..nn přípojka, území s nn přípojkou O2 | RR → ..radiové sítě, ochranné pásmo radiové sítě |
| — ..zaměřený průběh metalického kabelu | — ..nadmerná síť |
| — ..zaměřený průběh optického kabelu, HDPE trubky nebo souběh optického a metalického kabelu | — ..neprovozovaná síť |
| — ..nezaměřený průběh metalického kabelu | — ..podzemní síť cizí |
| — ..nadmerná síť cizí | |

LEGENDA:

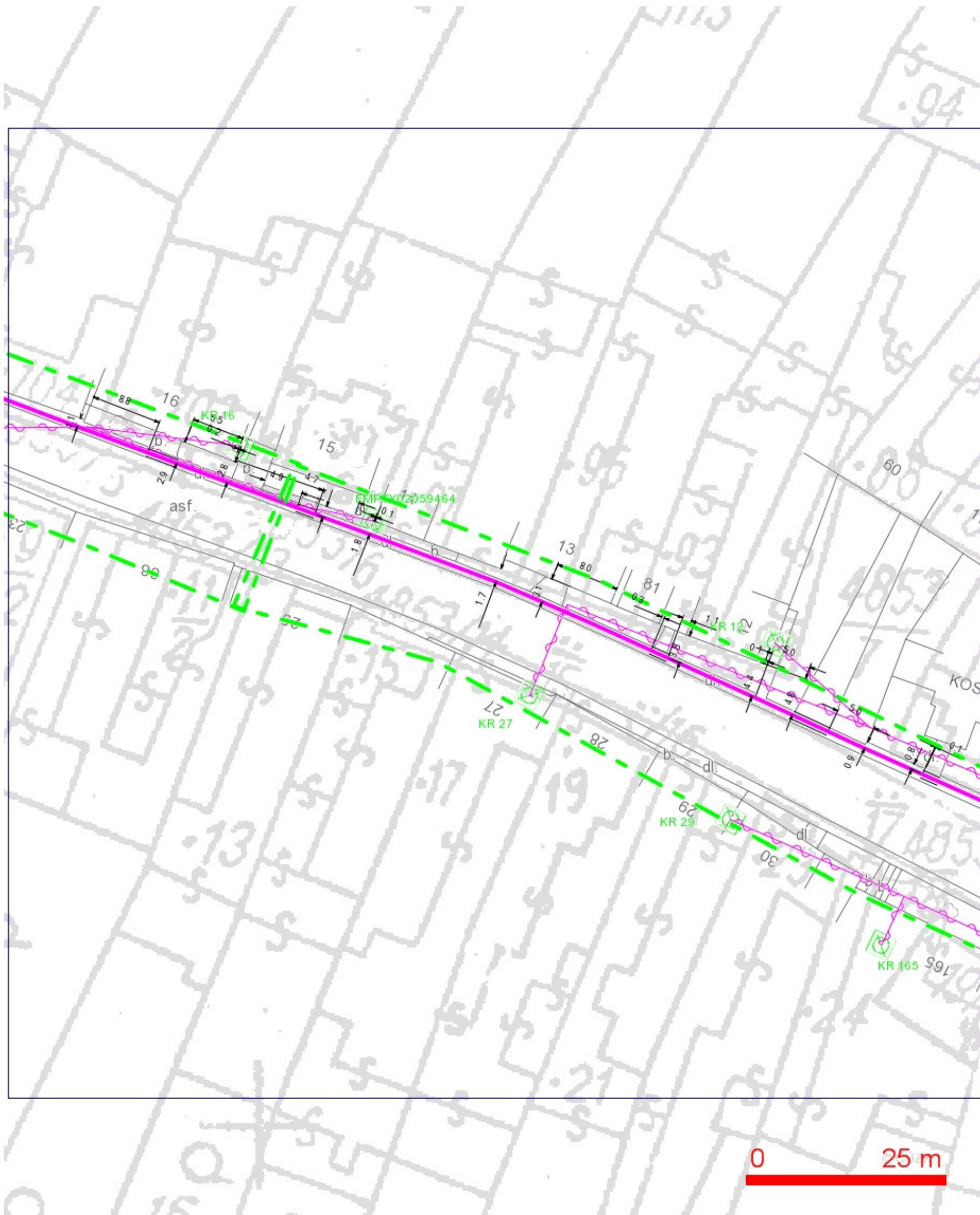
	..hranice zájmového území k vyjádření		..nezaměřený průběh optického kabelu, HDPE
	..nn přípojka, území s nn přípojkou O2		trubky nebo souběh optického a metalického kabelu
	..zaměřený průběh metalického kabelu		..radiové sítě, ochranné pásmo radiové sítě
	..zaměřený průběh optického kabelu, HDPE trubky nebo souběh optického a metalického kabelu		..nadzemní sítě
	..nezaměřený průběh metalického kabelu		..kolektor, kabelovod
	..nadzemní sítě cizí		..neprovazované sítě
			..podzemní sítě cizí

SITUAČNÍ VÝKRES - POLYGON 2



- LEGENDA:
- ..hranice zájmového území k vyjádření
 - ..nn přípojka, území s nn přípojkou O2
 - ..zaměřený průběh metalického kabelu
 - ..zaměřený průběh optického kabelu, HDPE trubky nebo souběh optického a metalického kabelu
 - ..nezaměřený průběh metalického kabelu
 - ..nadmenní síť cizí
 - ..nezaměřený průběh optického kabelu, HDPE trubky nebo souběh optického a metalického kabelu
 - RR —> — ..radiové síť, ochranné pásmo radiové sítě
 - ..nadmenní síť
 - ..neprovázané síť
 - ..podzemní síť cizí
 - ..kolektor, kabelovod

SITUAČNÍ VÝKRES - POLYGON 2, list kladu P2-1



LEGENDA:

- | | |
|--|--|
| — ..hranice zájmového území k vyjádření | — ..nezaměřený průběh optického kabelu, HDPE trubky nebo souběh optického a metalického kabelu |
| — ..nn přípojka, území s nn přípojkou O2 | RR —> — ..radiové sítě, ochranné pásmo radiové sítě |
| — ..zaměřený průběh metalického kabelu | — ..nadmerná síť |
| — ..zaměřený průběh optického kabelu, HDPE trubky nebo souběh optického a metalického kabelu | — ..neprovázané síť |
| — ..nezaměřený průběh metalického kabelu | — ..podzemní síť cizí |
| — ..nadmerná síť cizí | — ..kolektor, kabelovod |

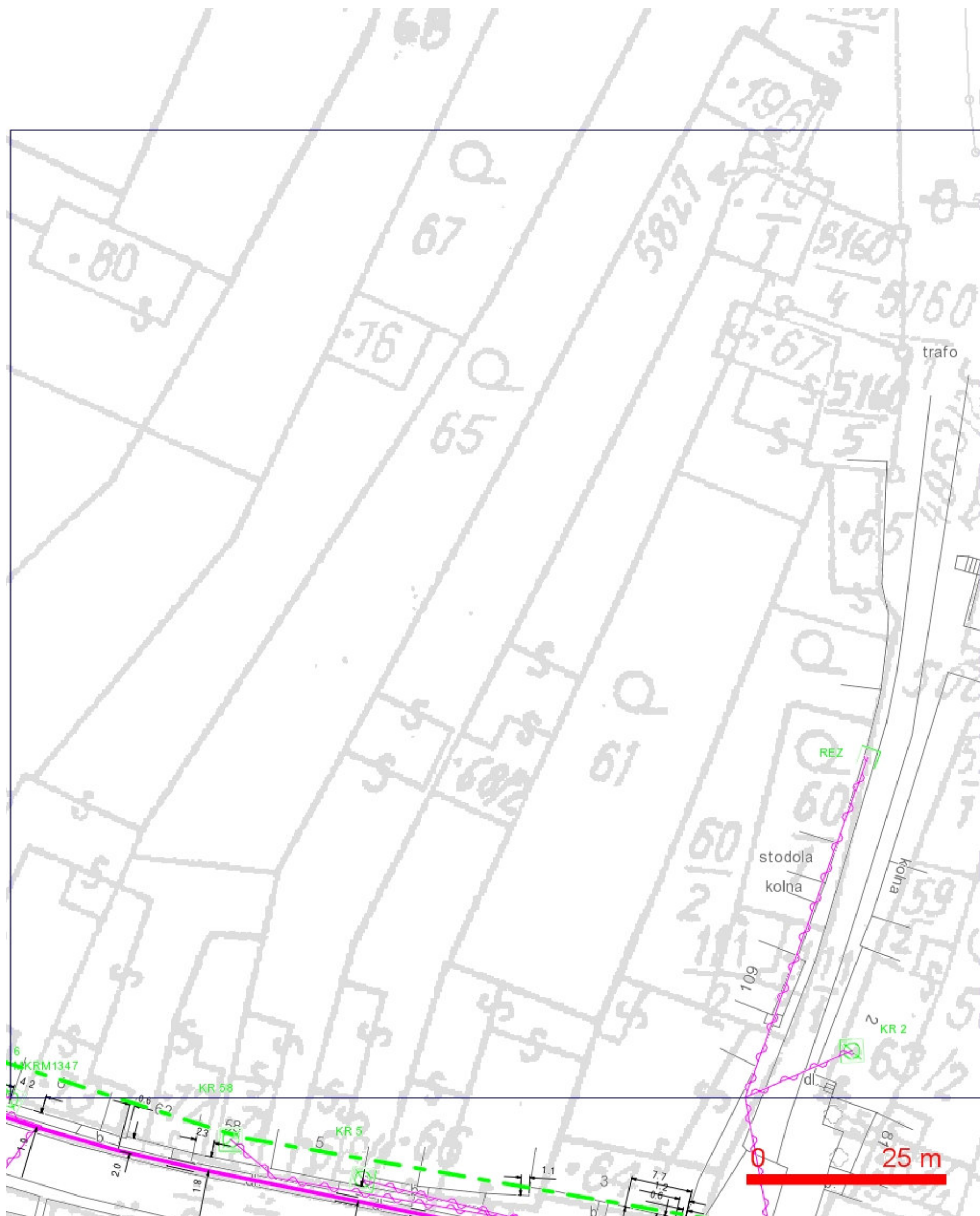
SITUAČNÍ VÝKRES - POLYGON 2, list kladu P2-2



LEGENDA:

- | | | | |
|--|--|--|--|
| | ..hranice zájmového území k vyjádření | | ..nezaměřený průběh optického kabelu, HDPE trubky nebo souběh optického a metalického kabelu |
| | ..nn přípojka, území s nn přípojkou O2 | | |
| | ..zaměřený průběh metalického kabelu | | |
| | ..zaměřený průběh optického kabelu, HDPE trubky nebo souběh optického a metalického kabelu | | ..radiové síť, ochranné pásmo radiové sítě |
| | ..nezaměřený průběh metalického kabelu | | ..nadzemní síť |
| | ..nadzemní síť cizí | | ..neprovozované síť |
| | | | ..podzemní síť cizí |
| | | | == = ..kolektor, kabelovod |

SITUAČNÍ VÝKRES - POLYGON 2, list kladu P2-3



LEGENDA:

- | | |
|---|---|
| — ..hranice zájmového území k vyjádření | — ..nezaměřený průběh optického kabelu, HDPE |
| — ..nn přípojka, území s nn přípojkou O2 | trubky nebo souběh optického a metalického kabelu |
| — ..zaměřený průběh metalického kabelu | RR → ..radiové sítě, ochranné pásmo radiové sítě |
| — ..zaměřený průběh optického kabelu, HDPE trubky | — ..nadzemní sítě |
| nebo souběh optického a metalického kabelu | — ..neprovozované sítě |
| — ..nezaměřený průběh metalického kabelu | — ..podzemní sítě cizí |
| — ..nadzemní sítě cizí | — ..kolektor, kabelovod |

SITUAČNÍ VÝKRES - POLYGON 2, list kladu P2-4



LEGENDA:

- ..hranice zájmového území k vyjádření
- ..nn přípojka, území s nn přípojkou O2
- ..zaměřený průběh metalického kabelu
- ..zaměřený průběh optického kabelu, HDPE trubky nebo souběh optického a metalického kabelu
- ..nezaměřený průběh metalického kabelu
- ..nadmerná síť cizí
- ..nezaměřený průběh optického kabelu, HDPE trubky nebo souběh optického a metalického kabelu
- RR—> ..radiové síť, ochranné pásmo radiové sítě
- ..nadmerná síť
- ..neprovozované síť
- ..podzemní síť cizí
- ..kolektor, kabelovod

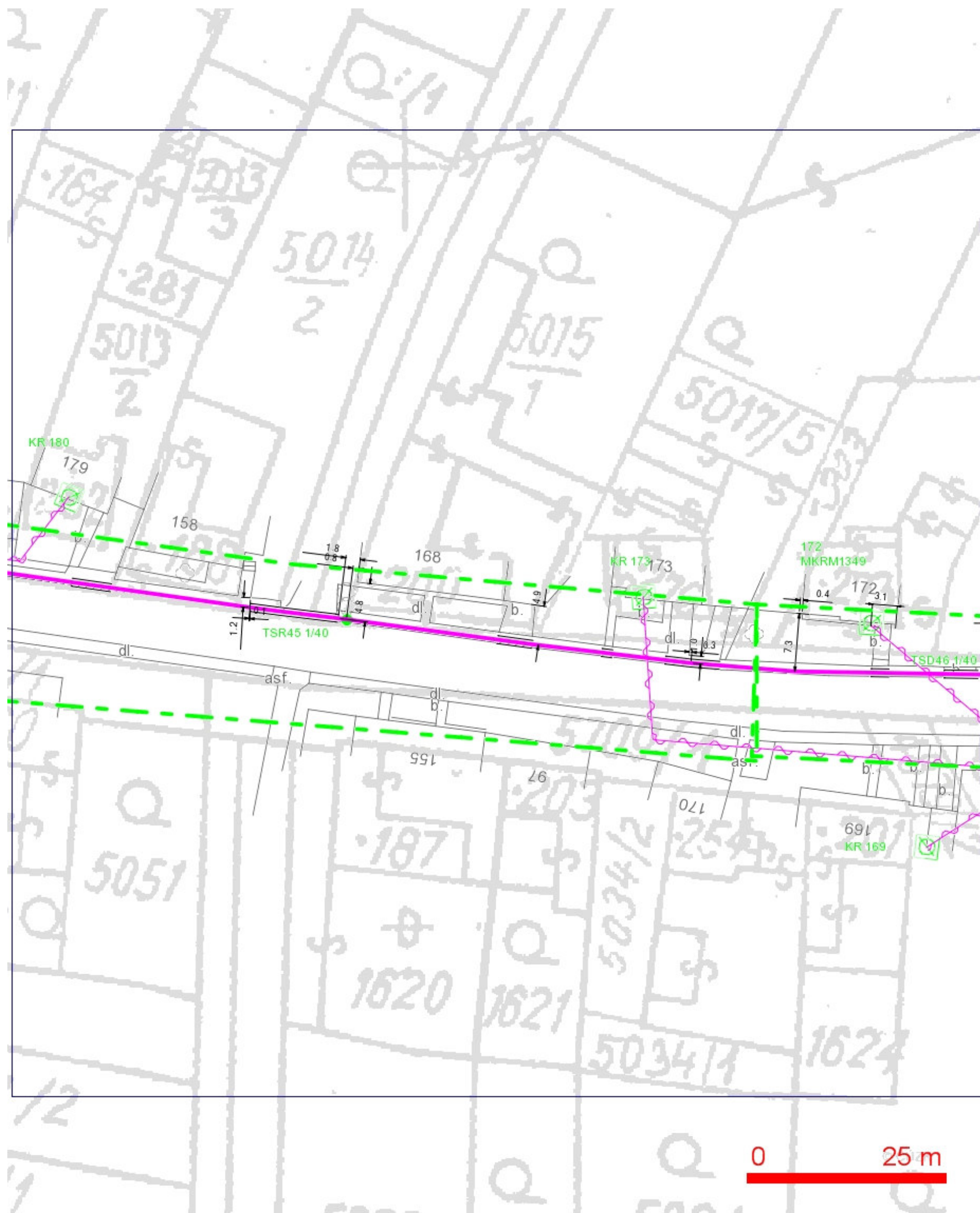
SITUAČNÍ VÝKRES - POLYGON 2, list kladu P2-5



LEGENDA:

- | | |
|--|--|
| — ..hranice zájmového území k vyjádření | — ..nezaměřený průběh optického kabelu, HDPE trubky nebo souběh optického a metalického kabelu |
| — ..nn přípojka, území s nn přípojkou O2 | RR — ..radiové sítě, ochranné pásmo radiové sítě |
| — ..zaměřený průběh metalického kabelu | — ..nadmerná síť |
| — ..zaměřený průběh optického kabelu, HDPE trubky nebo souběh optického a metalického kabelu | — ..neprovázané sítě |
| — ..nezaměřený průběh metalického kabelu | — ..podzemní sítě cizí |
| — ..nadmerná síť cizí | |

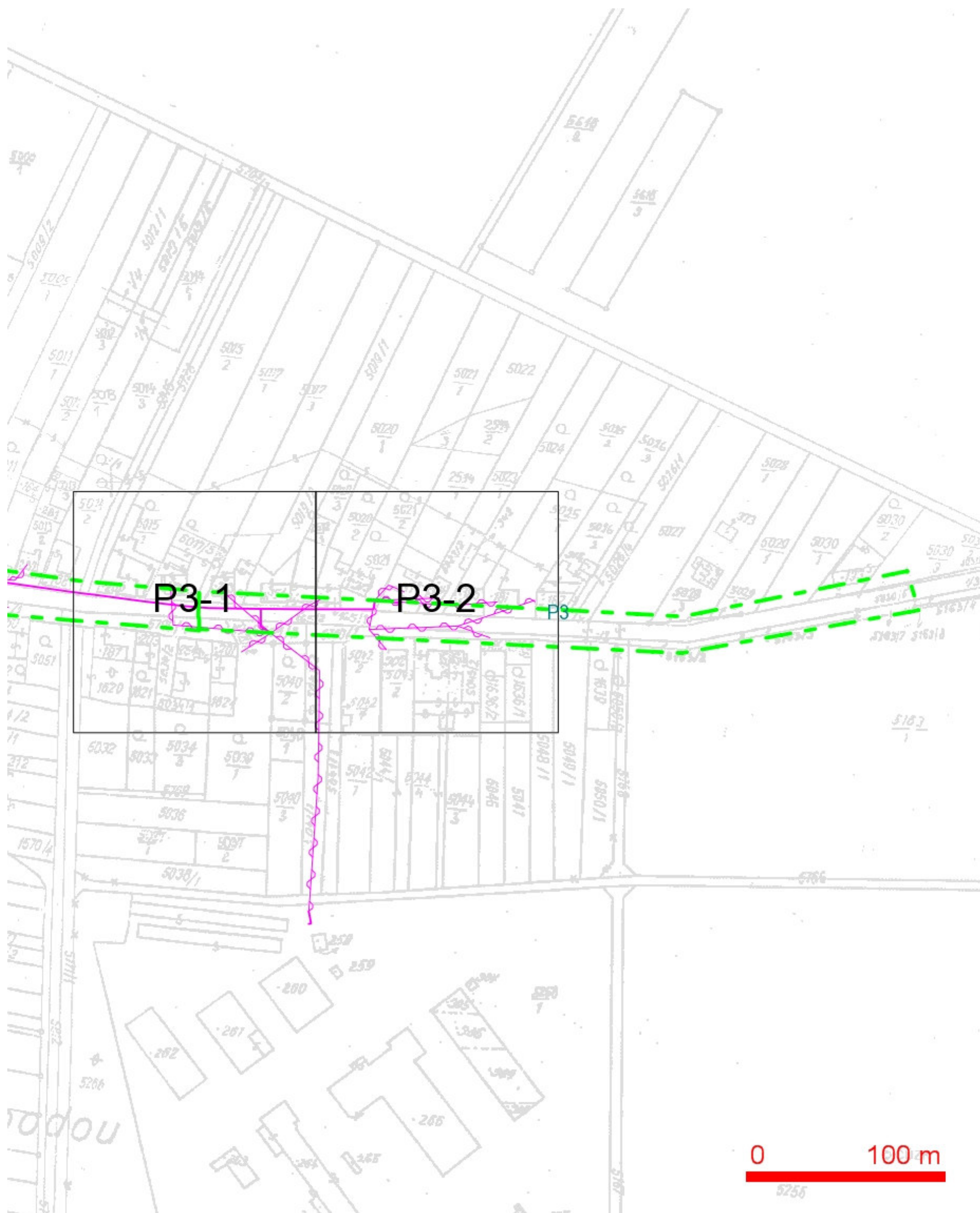
SITUAČNÍ VÝKRES - POLYGON 2, list kladu P2-7



LEGENDA:

- ..hranice zájmového území k vyjádření
- ..nn přípojka, území s nn přípojkou O2
- ..zaměřený průběh metalického kabelu
- ..zaměřený průběh optického kabelu, HDPE trubky nebo souběh optického a metalického kabelu
- ..nezaměřený průběh metalického kabelu
- ..nadzemní sítě cizí
- ..nezaměřený průběh optického kabelu, HDPE trubky nebo souběh optického a metalického kabelu
- RR → ..radiové sítě, ochranné pásmo radiové sítě
- ..nadzemní sítě
- ..neprovozované sítě
- ..podzemní sítě cizí
- ..kolektor, kabelovod

SITUAČNÍ VÝKRES - POLYGON 3



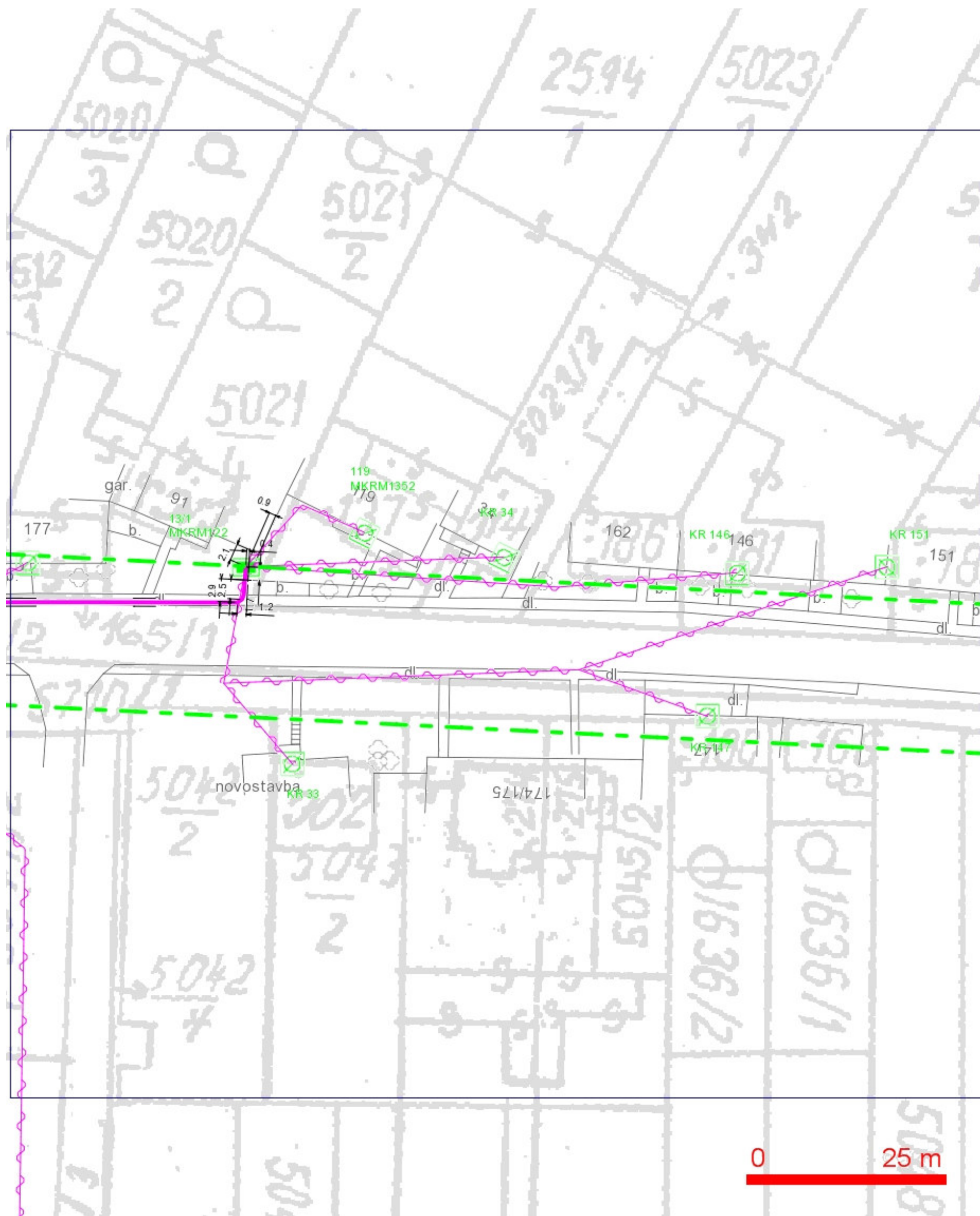
LEGENDA:

- | | | | |
|--|--|--|--|
| | ..hranice zájmového území k vyjádření | | ..nezaměřený průběh optického kabelu, HDPE trubky nebo souběh optického a metalického kabelu |
| | ..nn přípojka, území s nn přípojkou O2 | | |
| | ..zaměřený průběh metalického kabelu | | |
| | ..zaměřený průběh optického kabelu, HDPE trubky nebo souběh optického a metalického kabelu | | ..radiové síť, ochranné pásmo radiové sítě |
| | ..nezaměřený průběh metalického kabelu | | ..nadzemní síť |
| | ..nadzemní síť cizí | | ..neprovázané síť |
| | | | ..podzemní síť cizí |
| | | | == = ..kolektor, kabelovod |

LEGENDA:

- ..hranice zájmového území k vyjádření
- ..nn přípojka, území s nn přípojkou O2
- ..zaměřený průběh metalického kabelu
- ..zaměřený průběh optického kabelu, HDPE trubky nebo souběh optického a metalického kabelu
-  ..nezaměřený průběh metalického kabelu
-  ..nadzemní sítě cizí
-  ..nezaměřený průběh optického kabelu, HDPE trubky nebo souběh optického a metalického kabelu
-  ..nadzemní sítě cizí
-  ..nezaměřený průběh metalického kabelu
-  ..nadzemní sítě cizí
-  ..nezaměřený průběh metalického kabelu
-  ..nadzemní sítě cizí
-  ..nezaměřený průběh metalického kabelu
- ..nadzemní sítě cizí
- ..nezaměřený průběh metalického kabelu
- ..nadzemní sítě cizí
- ..nezaměřený průběh metalického kabelu
- ..nadzemní sítě cizí
- ..nezaměřený průběh metalického kabelu
-  ..nadzemní sítě cizí
-  ..nezaměřený průběh metalického kabelu
-  ..nadzemní sítě cizí
-  ..nezaměřený průběh metalického kabelu
-  ..nadzemní sítě cizí
-  ..nezaměřený průběh metalického kabelu
-  ..nadzemní sítě cizí
-  ..nezaměřený průběh metalického kabelu
-  ..nadzemní sítě cizí
- ..nezaměřený průběh metalického kabelu
- ..nadzemní sítě cizí
- ..nezaměřený průběh metalického kabelu
- ..nadzemní sítě cizí
- ..nezaměřený průběh metalického kabelu
-  ..nadzemní sítě cizí
-  ..nezaměřený průběh metalického kabelu
-  ..nadzemní sítě cizí
-  ..nezaměřený průběh metalického kabelu
-  ..nadzemní sítě cizí
-  ..nezaměřený průběh metalického kabelu
-  ..nadzemní sítě cizí
-  ..nezaměřený průběh metalického kabelu
-  ..nadzemní sítě cizí
- ..nezaměřený průběh metalického kabelu
- ..nadzemní sítě cizí
- ..nezaměřený průběh metalického kabelu
- ..nadzemní sítě cizí
- ..nezaměřený průběh metalického kabelu
-  ..nadzemní sítě cizí
-  ..nezaměřený průběh metalického kabelu
-  ..nadzemní sítě cizí
-  ..nezaměřený průběh metalického kabelu
-  ..nadzemní sítě cizí
-  ..nezaměřený průběh metalického kabelu
-  ..nadzemní sítě cizí
- ..nezaměřený průběh metalického kabelu
- ..nadzemní sítě cizí

SITUAČNÍ VÝKRES - POLYGON 3, list kladu P3-2



- LEGENDA:**

	..hranice zájmového území k vyjádření		..nezaměřený průběh optického kabelu, HDPE trubky nebo souběh optického a metalického kabelu
	..nn přípojka, území s nn přípojkou O2		..radiové síť, ochranné pásmo radiové sítě
	..zaměřený průběh metalického kabelu		..nadzemní síť
	..zaměřený průběh optického kabelu, HDPE trubky nebo souběh optického a metalického kabelu		..neprovázané síť
	..nezaměřený průběh metalického kabelu		..podzemní síť cizí
	..nadzemní síť cizí		..kolektor, kabelovod